


## Uputstvo za OSX instalaciju

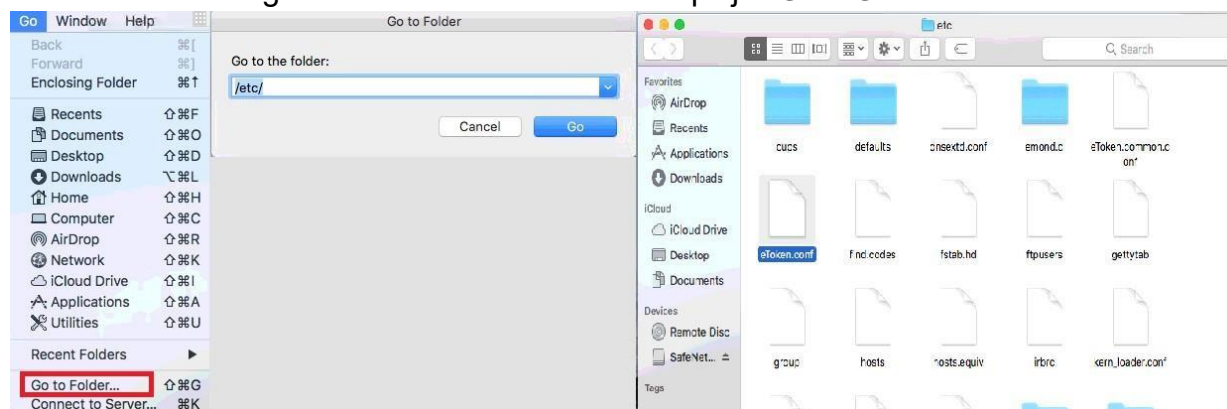
Otvorite [link](#)

Automatski počinje preuzimanje fajla “6OSX\_RZB”. Preuzeti fajl “6OSX\_RZB” raspakovati i otvorite folder “Instalacije” i u zavisnosti od serijskog broja kartice izabrati folder.

 Serijski broj kartice je VECL od 11040300	16-Jun-20 7:55 AM	File folder
 Serijski broj kartice je MANJI od 11040300	16-Jun-20 7:55 AM	File folder

Za kartice sa serijskim brojem manjim od 11040300 potrebno je instalirati “IDGo800.PKCS\_129.01.01.dmg”.

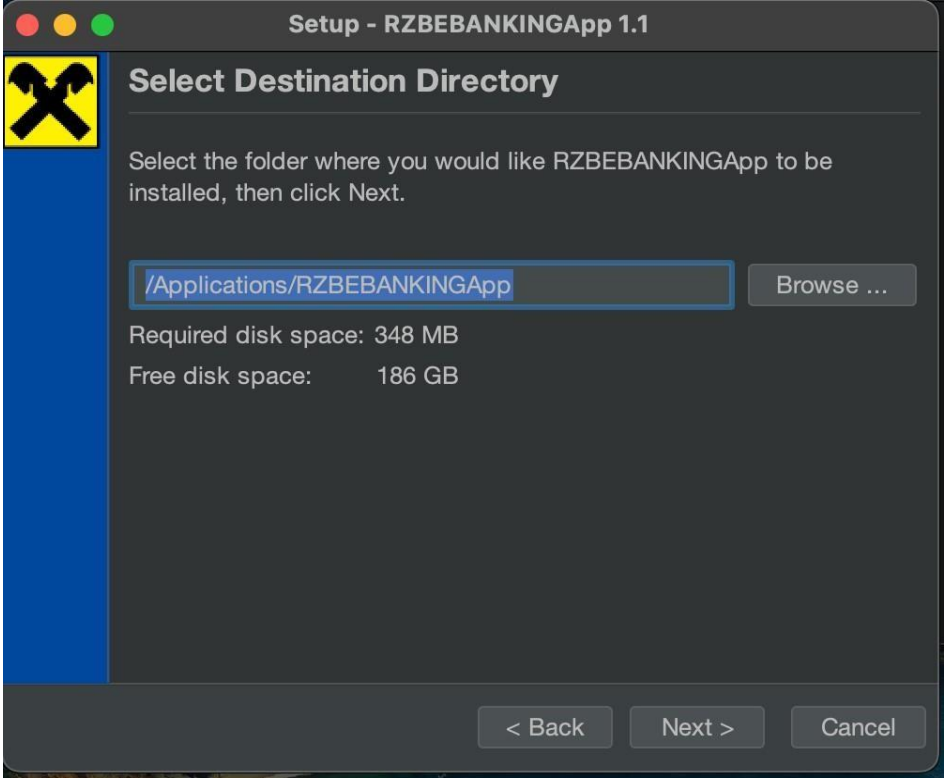
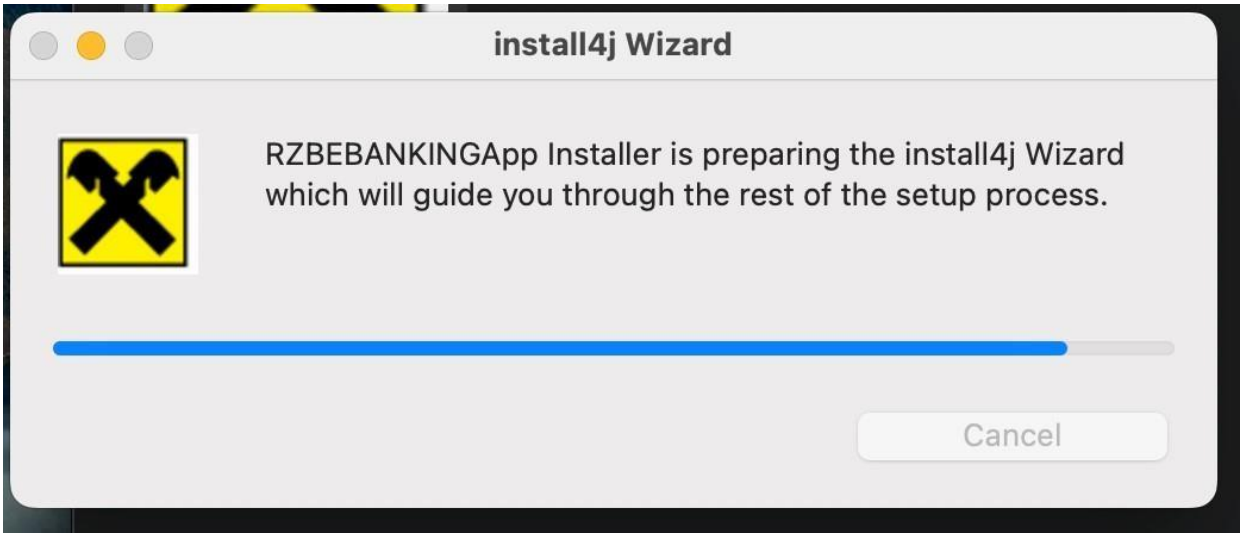
Za kartice sa serijskim brojem vecim od 11040300 potrebno je instalirati “SafeNetAuthenticationClient.10.2.109.0.dmg”. Fajl “Etoken.conf” kopirati na putanju “/etc”. Do navedenog foldera se dolazi odabirom opcije “Go”-“Go to Folder”



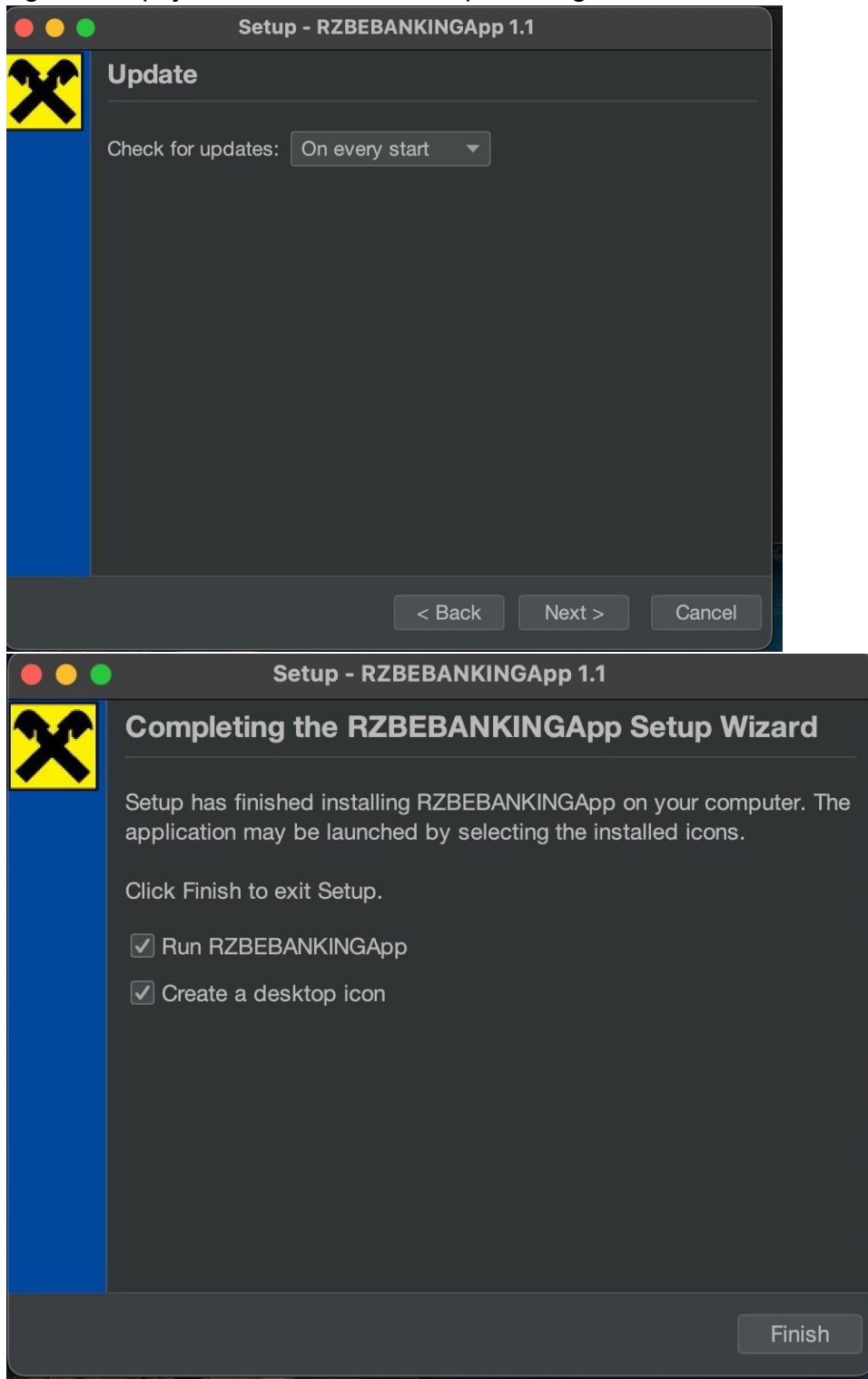
Nakon uspešne instalacije potrebno je iskopirati fajl “libpkcs11wrapper.jnlib” u folder na putanji GO > Mac HD (imenovani Hard disk) > Library > Java > Extensions.

Potrebno je otvoriti folder “RZBEBANKINGApp” u okviru foldera “6OSX\_RZB”.

Nakon toga, potrebno je startovati aplikaciju. Prilikom instalacije, prolazi se kroz nekoliko ekrana. Nisu potrebna posebna podešavanja osim klika na “**Next**” do završetka instalacije.



Na kraju samo treba ostaviti stavku proveravanja update-a prilikom svakog logovanja, i nakon toga će se pojaviti ikonica na desktopu Vašeg računara, i startovati aplikacija.



Ovim se završava proces instalacije. Ukoliko ste ostavili stavku "Check for updates: On Every Start" svaka sledeća nova verzija će se automatski skinuti sa našeg sajta ukoliko je dostupna.

Proces instalacije je isti kao i prilikom prve instalacije.